

Жюль Верн «Дети капитана Гранта» - Жак Паганель об Австралии

- «... А я клянусь вам, что этот край – самый любопытный на всё земном шаре! Его возникновение, природа, растения, животные, климат, его грядущее исчезновение – всё это удивляло, удивляет и ещё удивит учёных всего мира.
- Представьте себе, друзья мои, материк, который, образовываясь, поднимался из морских волн не своей центральной частью, а краями как какое-то гигантское кольцо; материк, в середине которого есть наполовину испарившееся внутренне море; где реки с каждым днём всё больше и больше высыхают, где нет влаги ни в воздухе, ни в почве; где деревья ежегодно теряют не листья, а кору; а листья обращены к солнцу не поверхностью, а ребром и не дают тени; где растут огнестойкие леса; где у четвероногих имеются клювы, например, у ехидны и утконоса, что заставило учёных выделить их в особый класс птицевзверей; где у прыгуна кенгуру лапы разной длины... самая причудливая, самая нелогичная страна из всех когда-либо существовавших!
- Земля парадоксальная, опровергающая законы природы!..»
-





Урок-игра : Австралийский экспресс





Цели урока:

- Обобщить и систематизировать знания о природе, климате, рельефе, водных ресурсах, населении Австралии;
- научиться осуществлять взаимоконтроль в форме игры;
- уметь оценивать уровень учебных достижений по данной теме.



Гудок поезда - гудок
(www.hotplayer.ru).mp3

Общий вагон (1 балл) за каждый правильный ответ

- №1
- 1. Материк Австралия:
 - а) самый большой;
 - б) самый маленький;
 - в) самый высокий;
- 2. Коренное население Австралии называют:
 - а) папуасы;
 - б) англо-австралийцы;
 - в) аборигены;

➡ 1) Ответ 1-б, 2-в



ОБЩИЙ ВАГОН

➤ №2

➤ 1. Австралию омывает с запада:

➤ а) Атлантический океан;

➤ б) Тихий;

➤ в) Индийский;

➤ 2. На востоке Австралии горы по возрасту:

➤ а) молодые;

➤ б) старые.

➔ 2) Ответ 1-в, 2-б



ОБЩИЙ ВАГОН

➤ №3

➤ 1. Кто из путешественников нанес на карту материк Австралия:

➤ а) Давид Ливингстон;

➤ б) Джеймс Кук;

➤ в) Васко да Гама.

➤ 2. Из примитивных млекопитающих, которые откладывают яйца, водятся:

➤ а) ехидна;

➤ б) собака Динго.

• 3) Ответ 1-б, 2-а

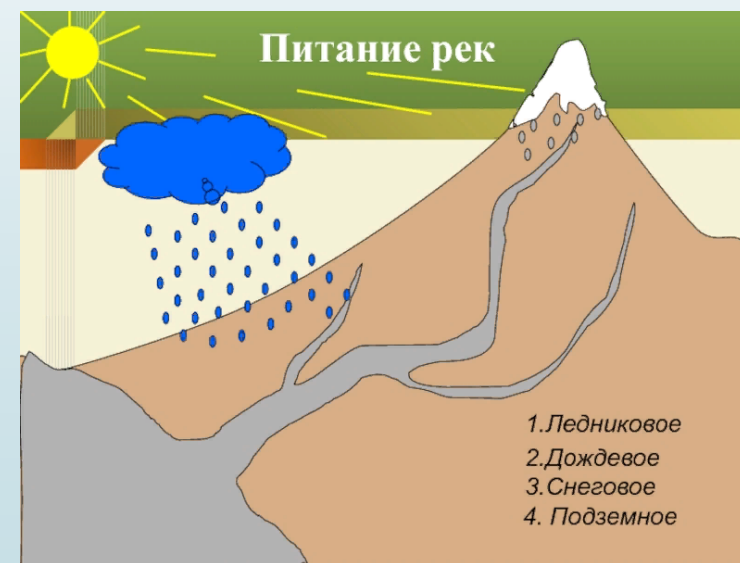




ОБЩИЙ ВАГОН

- №4
- 1. В центре Австралии расположена:
 - а) низменность;
 - б) гора.
- 2. Питание рек Австралии в основном:
 - а) дождевое;
 - б) ледниковое;
 - в) подземными водами.

- №4.
- Ответ: 1а) низменность;
- 2. а)дождевое; в)подземными водами.

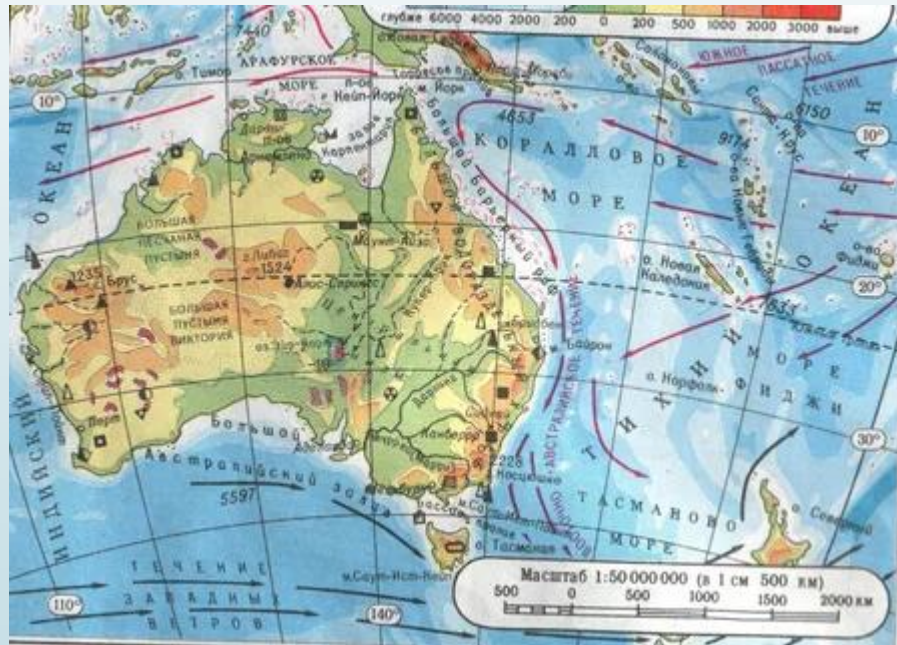




Общий вагон №5

- ▶ 1. С востока Австралия омывается:
 - ▶ а) Тихим;
 - ▶ б) Индийским;
 - ▶ в) Атлантическим океаном.
- ▶ 2. Наибольшую площадь в Австралии занимают:
 - ▶ а) саванны;
 - ▶ б) влажные экваториальные леса;
 - ▶ в) пустыни.

Ответ: 1а)



2в).





Общий вагон №6

- ▶ 1. Австралия - самый:
 - ▶ а) густо населенный;
 - ▶ б) мало населенный материк.
- ▶ 2. Своеобразие органического мира объясняется тем, что:
 - ▶ а) это самый маленький материк;
 - ▶ б) самый сухой;
 - ▶ в) самый отдаленный и изолированный материк

➡ Ответ: 1б)

Австралия

- Самый малонаселенный материк.
- Проживает около 18 млн. человек.
- Заселен первыми людьми 40 – 60 тыс. лет назад.
- Официально открыт англичанами в конце 18 века.

2в).

Ребята, мы пролетели над Евразией.

-Отправляемся дальше...

Вторая остановка — Австралия

- ⦿ Австралия – самый маленький материк планеты.
- ⦿ Австралия – шестое государство в мире по площади.
- ⦿ Она изолирована от других материков, поэтому её животный и растительный мир отличается своим своеобразием.
- ⦿ Здесь растут самые высокие деревья планеты - эвкалипты.
- ⦿ Почти все млекопитающие - сумчатые: кенгуру, коала, сумчатый дьявол и другие





Общий вагон №7

- 1. Высочайшая вершина Австралии:
- а) г. Джомолунгма;
- б) г. Килиманджаро;
- в) г. Косцюшко. 2228м
- 2. Наибольшую площадь занимает климатический пояс:
- а) субтропический;
- б) тропический;
- в) субэкваториальный.

► **Ответ: 1в)** г. Косцюшко. 2228м



36°ю.ш.; 148°в.д.

► Гора Косцюшко

26) тропический;



A decorative graphic on the left side of the slide. It features a dark grey arrow pointing to the right at the top. Below it, several thin, curved lines in shades of blue and grey sweep downwards and to the right, creating a dynamic, abstract background element.

ОБЩИЙ ВАГОН №8

- ▶ 1. В Австралии подземные воды:
 - ▶ а) богатые;
 - ▶ б) бедные.
- ▶ 2. На материке Австралия извержения вулканов:
 - ▶ а) происходят;
 - ▶ б) не происходят;
 - ▶ в) происходят, но очень редки.

➤ Ответ: 1а) богатые

3. Внутренние воды (30)

- Как вы думаете, почему Австралия, будучи самым сухим материком, очень богата подземными водами. Почему их нельзя использовать для питья?



Ответ: в рельефе Австралия напоминает блюдце с приподнятыми краями, следовательно, можно предположить, что подобным образом залегают и водоупорные пласты (понижаясь к центру); поэтому подземные воды преимущественно не стекают в океан, а накапливаются в центральном понижении. Из-за жаркого и сухого климата подземные воды испаряются, а соли накапливаются, и это приводит к засолению подземных вод (поэтому их нельзя использовать для питья).

2б) не происходят;

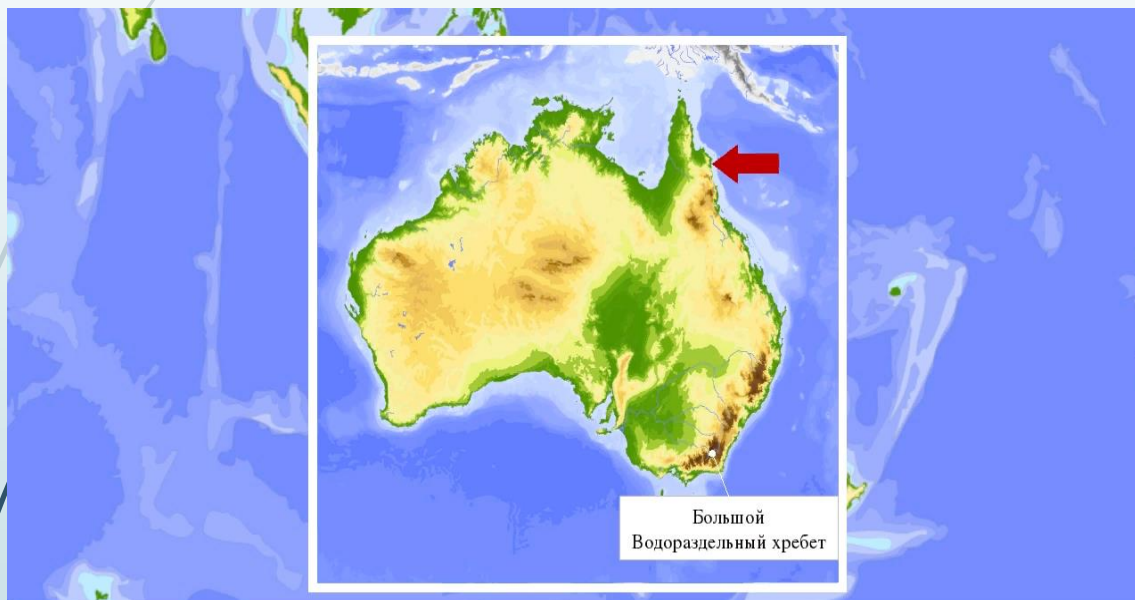


ОБЩИЙ ВАГОН

№9

- ▶ 1. Как называются горы на востоке Австралии:
- ▶ а) Атлас;
- ▶ б) Капские;
- ▶ в) Большой Водораздельный хребет.
- ▶ 2. Современное название материка Австралия первым предложил:
- ▶ а) А. Тасман;
- ▶ б) Д. Кук;
- ▶ в) М. Флиндерс.

➡ Ответ: 1в)



Большой Водораздел — это один из самых длинных горных хребтов мира.

2в). М. Флиндерс.



№10

- ▶ 1. Крупнейшее озеро Австралии:
- ▶ а) Эйр;
- ▶ б) Эри;
- ▶ в) Чад.
- ▶ 2. Первыми открыли материк Австралия:
- ▶ а) испанцы;
- ▶ б) англичане;
- ▶ в) голландцы.

► Ответ: 1а) Эйр;



2в). ГОЛЛАНДЦЫ.



A dark grey arrow points to the right from the left edge of the slide. Below it, several thin, curved lines in shades of blue and grey sweep upwards and to the right, creating a sense of motion or flow.

Гудок поезда - гудок
(www.hotplayer.ru).mp3



[john williamson waltzing matilda.mp3](#)

Слайд 15

▶ [ВИКТОРИНА К ОТКРЫТОМУ УРОКУ.pptx](#)



Неофициальным гимном страны считается давно написанная песня «Вальсирующая Матильда». Матильдой первые австралийцы называли узелок со своими нехитрыми пожитками. «вальсировать с Матильдой» – это значит путешествовать пешком без определенной цели, в надежде найти свое счастье.

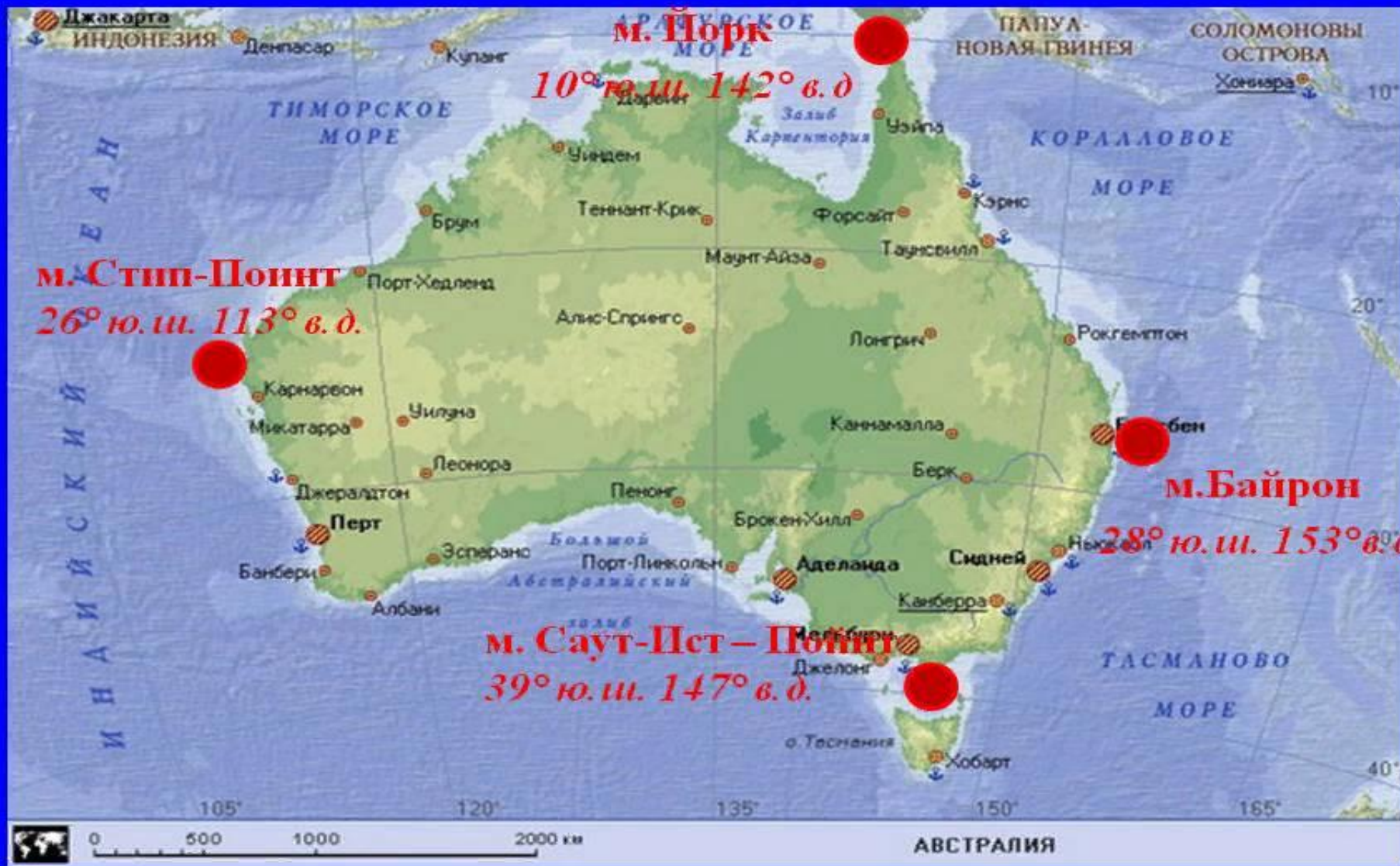
Б. ПЛАЦКАРТНЫЙ ВАГОН. (2 балла) работа с карточками индивидуально

№1

- ▶ 1. Почему озеро Эйр называют «мертвым сердцем» Австралии?
- ▶ 2. Выберите правильное утверждение:
 - ▶ А. Подземные воды Австралии бедные.
 - ▶ Б. Горы Австралии расположены на западе материка.
 - ▶ В. Самая большая река Австралии Муррей с притоком Дарлинг.
- ▶ Ответ: 2-В



- ▶ 1. Назовите крайние точки Австралии и покажите их на карте.
- ▶ 2. Выберите правильное утверждение:
 - ▶ А. Самая большая река Австралии - Дарлинг.
 - ▶ Б. Австралия - самый удивительный по органическому миру материк.
 - ▶ В. Питаются реки Австралии талыми водами снегов.
- ▶ Ответ 2-Б



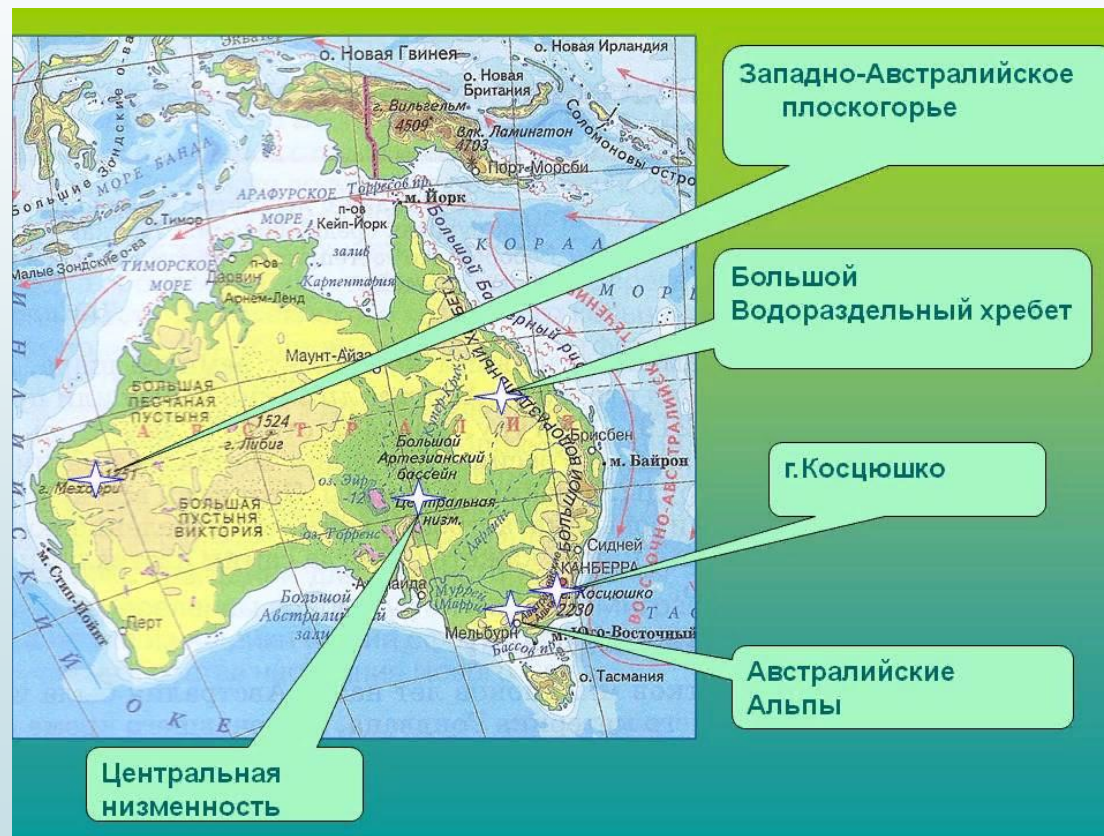
№3

► 1. Покажите на физической карте Центральную низменность, Большой Водораздельный хребет, Австралийские Альпы, Западно-Австралийское плоскогорье, г. Косцюшко.

► 2. Выберите правильное утверждение:

- А. Австралия была открыта позже Антарктиды.
- Б. Большую часть материка занимают пустыни.
- В. Материк пересекает экватор.

► Ответ: 2-Б



№4

- 1. По климатической карте определите самые влажные места Австралии. По атласу найти и назвать .
- 2. Выберите правильное утверждение:
 - А. В Австралии нет молодых гор.
 - Б. Крайняя западная точка - мыс Юго - Восточный.
 - В. У кенгуру рождаются детеныши из яиц

Ответ: 2-А

Самое влажное место Австралии - восточные склоны
Большого Водораздельного хребта.



№5

- 1. Какое положение занимает Австралия относительно тропиков? Как это повлияло на климат?
- 2. Выберите правильное утверждение:
 - А. Собака Динго - миролюбивое животное.
 - Б. Австралия размещена на древней Австралийской платформе.
 - В. В пустыне много оазисов.
- Ответ: 2-Б

№6

- ▶ 1. Каковы особенности береговой линии Австралии?
- ▶ 2. Выберите правильное утверждение:
 - ▶ А. В Австралии нет современного оледенения.
 - ▶ Б. Полезные ископаемые в основном представлены топливными.
 - ▶ В. Австралия - самый высокий материк.
- ▶ Ответ: 2-А

№7

- 1. По климатической карте определите самые сухие места Австралии.
- 2. Выберите правильное утверждение:
 - А. Австралия ближе всего расположена к Африке.
 - Б. На материке - пассатная циркуляция.
 - В. Пустыни в Австралии каменистые.
- Ответ: 2-Б



№8

- ▶ 1. Какое положение Австралия занимает относительно экватора? Как это влияет на климат?
- ▶ 2. Выберите правильное утверждение:
 - ▶ А. Речная сеть Австралии густая.
 - ▶ Б. В Центральной части материка выпадает очень много осадков.
 - ▶ В. Вдоль восточных берегов тянется Большой Барьерный риф.
- ▶ Ответ: 2-В

№9

- ▶ 1.К бассейнам каких океанов относятся реки Австралии?
- ▶ 2.Выберите правильное утверждение:
 - ▶ А. На севере Австралии осадки выпадают весь год.
 - ▶ Б. Пески пустынь имеют красный цвет.
 - ▶ В. Австралия расположена во всех полушариях
- ▶ Ответ: 2-Б

№10

- ▶ 1. Почему много рек в Австралии обозначены пунктирными линиями? Как они называются?
- ▶ 2. Выберите правильное утверждение:
 - ▶ А. Рельеф материка равнинный.
 - ▶ Б. Большинство деревьев материка - это бутылочные деревья.
 - ▶ В. Пришлого население Австралии называют франко-австралийцы
- ▶ Ответ: 2-А




ФИЗКУЛЬТМИНУТКА



«Что такое? Кто такой?»

- ▶ 1. [Перт](#)
- ▶ 2. [Скрэб](#)
- ▶ 3. [Брисбен](#)
- ▶ 4. [Эндемики](#)
- ▶ 5. [Крики](#)
- ▶ 6. [Канберра](#)
- ▶ 7. [Абориген](#)
- ▶ 8. [Реликты](#)
- ▶ 9. [Эйр-Норт](#)
- ▶ 10. [Муррей](#)
- ▶ 11. [Косцюшко](#)
- ▶ 12. [Кук](#)
- ▶ 13. [Резервация](#)
- ▶ 14. [Вомбат](#)
- ▶ 15. [Йорк](#)
- ▶ 16. [Тасмания](#)



Гудок поезда - гудок
(www.hotplayer.ru).mp3

В. КУПЕЙНЫЙ ВАГОН работа в парах (4-5 баллов)

№1

1. Охарактеризуйте основные формы рельефа Австралии и объясните, с какими тектоническими структурами они связаны?
2. Какова роль рельефа в формировании климата Австралии?

№2

1. В каких климатических поясах расположена Австралия? Объясните закономерности расположения климатических поясов.
2. Расскажите об особенностях распределения годовых температур на территории Австралии.

№3

1. Верно ли утверждение, что Австралия - самый сухой материк? Докажите.
2. В чем причина того, что пустыни Австралии выглядят не так безжизненно, как в Африке?

№4

1. Какие климатические области сформировались в пределах субтропического пояса Австралии? В чем состоит отличие между ними?

2. Почему в Австралии на востоке, юго-западе и севере выпадает большое количество осадков?

№5

1. Что собой представляет население Австралии? Объясните особенности размещения населения на территории материка

2. В чем причина бедности видового состава растительности и животного мира Австралии?

№6

1. Почему воды рек и озер Австралии засолены и в сухой период пересыхают?

2. Бывают ли землетрясения и извержения вулканов в Австралии? Докажите



➤ [Гудок поезда - гудок \(www.hotplayer.ru\).mp3](http://www.hotplayer.ru)

Г. СПАЛЬНЫЙ ВАГОН (10 -12 баллов)

№1

- ▶ Дайте характеристику географическому положению Австралии.
- ▶ 1. Определите ,как расположен материк относительно экватора, тропиков(полярных кругов)и нулевого меридиана.
- ▶ 2. Найдите крайние точки материка ,определите их координаты и протяженность материка с севера на юг и с запада на восток.
- ▶ 3. В каких климатических поясах расположен материк?
- ▶ 4. Определите,какие океаны и моря омывают материк.
- ▶ 5. Как расположен материк относительно других материков?

№2

- ▶ Охарактеризуйте формы рельефа на материке Австралия.
- ▶ 1. В какой части материка расположена форма рельефа
- ▶ 2. В каком направлении тянется
- ▶ 3. Каковы приблизительные размеры
- ▶ 4. Какова наибольшая высота, преобладающие высоты
- ▶ 5. Самая высокая точка
- ▶ 6. Каково происхождение этой формы рельефа.

- Охарактеризуйте основные виды климата
- Дайте характеристику тропических пустынь и полупустынь по плану:
 - 1) Географическое положение ;
 - 2.Средние температуры
 - 3.Годовое количество осадков
 - 4.Преобладающие почвы;
 - 5. Характер растительности (примеры)
 - 6.Животный мир.

A dark grey arrow points to the right from the left edge of the slide. Below it, several thin, curved lines in shades of blue and grey sweep upwards and to the right, creating a sense of movement and design.

загадочный материк Австралия.тр4

Австралия – страна наоборот.

Галина Сергеевна Усова.

на располагается над нами.

Там, очевидно, ходят вверх ногами;

Там наизнанку вывернутый год.

Там расцветают в октябре сады,

Там в январе, а не в июле лето,

Там протекают реки без воды.

(Они в пустыне пропадают где-то.)

Там в зарослях следы бескрылых птиц,

Там кошкам в пищу достаются змеи,

Рождаются зверята из яиц,

И там собаки лаять не умеют.

Деревья сами лезут из коры,

Там кролики страшней, чем наводнение

Спасает юг от северной жары,

Столица не имеет населенья.

Австралия – страна наоборот.

Ее исток – на Лондонском причале:

Для хищников дорогу расчищали

Изгнанники и каторжный народ.

Австралия – страна наоборот.

Галина Сергеевна Усова



Род деятельности: поэт, прозаик,
переводчик

Дата рождения: 22 мая 1931 (85 лет)

Место рождения: Ленинград, СССР

Гражданство:  СССР →  Россия

Австралия - самый тихий материк, Австралия собрала людей со всего мира, народы разных национальностей живут в мире и согласии.
Ведь на самом деле во многом Австралия и вправду, самыйматерик!

- Самый маленький по площади
- Самый сухой материк
- Самый удаленный материк
- Самый малонаселенный материк
- Самый удивительный с точки зрения органического мира



ДОМАШНЕЕ ЗАДАНИЕ:

III. Пар 31 Австралийский союз (Ахметзянова А.) пересказ
ответы на вопросы после параграфа (Черкасов А)

► **Дополнительное задание. Сообщение** в виде презентации по темам:

- 1.История возникновения Австралийского союза.(Назмиева А)
- 2.Герб и флаг Австралии.(Валиева К и Афанасьева А)
- 3.История постройки оперного театра в Сиднее.(Шавалиева Д и Мингазиева К)
4. Скальный монолит Айерс Рок – красное сердце Австралии.(Исмагилов Р и Шарафиев И) 5.
Большой Барьерный риф. (Зайнуллин И)
6. Крикет – это образ жизни австралийцев (Миннуллина Э)
7. «Гэн» : Аделаида – Дарвин»(Зиганова Я)
8. Фестиваль искусств в Аделаиде: танцы из сновидений (Хамидуллины Ранис и Данис)

Перт (англ. Perth) — крупнейший город и столица штата Западная Австралия, расположен на юго-западе Австралии на берегу Индийского океана. Население города составляет 2 039 200 человек (2015)[1]. Перт — четвёртый по населению город Австралии после Сиднея, Мельбурна и Брисбена. В Перте проживает около 75 % населения всего штата Западная Австралия.



Скрэб

- Скрэб — заросли низкорослых (1—2 м) вечнозелёных ксерофитных кустарников, распространённых в степях и полупустынях Австралии. В скрэбе преобладают кустарниковые эвкалипты, акации, кустарники из семейства бобовых и миртовых.



Брисбен

- **Брисбен** ([англ. Brisbane](#) [ˈbrɪzben]) — город в [Австралии](#). Административный центр штата [Квинсленд](#). Образует муниципальное образование «город Брисбен». Население — около 2 млн человек (2016). В пределах городской агломерации проживает 2,2 млн человек (2013)^[3].
- Расположен на востоке Австралии, на берегу реки [Брисбен](#) (отсюда название города) и залива [Мортон](#)^[en] Тихого океана. Климат [влажный субтропический](#). Входит в первую сотню [глобальных городов](#) мира. Большой Брисбен производит 9 % ВВП страны^[4].



Крики

- **Крик (пересыхающие реки)** (англ. creek) — периодически **пересыхающие реки** или временные водотоки, расположенные преимущественно во внутренних районах Австралии и не имеющие не только постоянного течения, но и самого русла.

Многие реки в засушливой период пересыхают. На карте они обозначены пунктиром. Эти реки называют **крики**.



Канберра

- Канбёрра[3] (англ. Canberra, произносится ['kænbʳə]или ['kænbɛrə][4]) — столица Австралийского Союза (Австралии). Канберра является крупнейшим городом Австралии, расположенным внутри страны, а не на побережье.



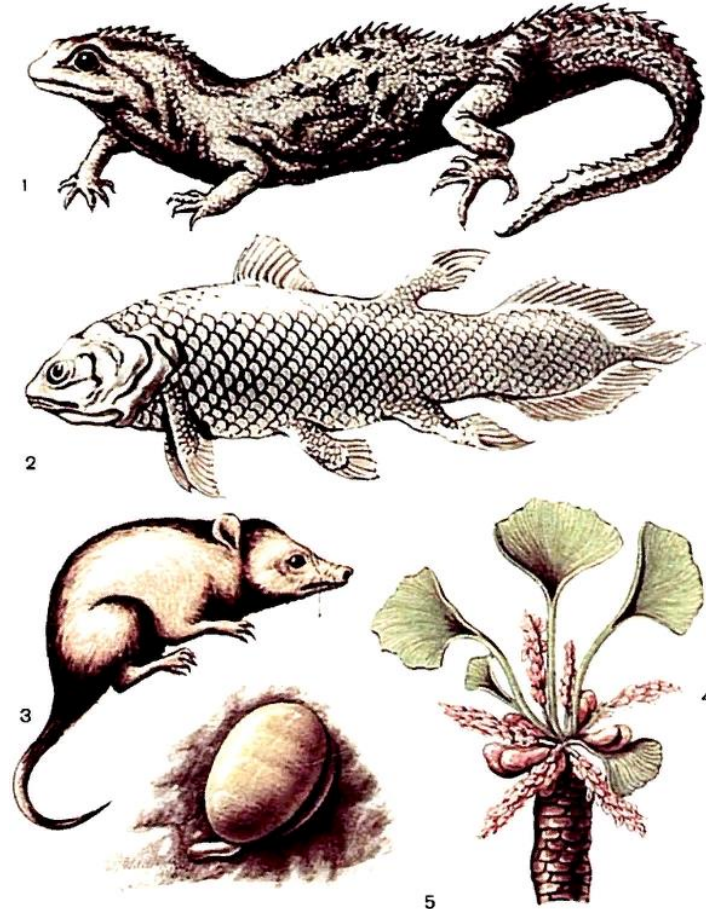
Абориген

- Австралийские **аборигены** (коренные австралийцы) — коренное население Австралии, также иногда называемые «австралийскими бушменами», в языковом и расовом отношении обособлены от других народов мира. Говорят на австралийских языках, значительная часть — только по-английски и/или на различных вариантах пиджинов. Живут, в основном, в удалённых от городов районах Северной, Северо-Западной, Северо-Восточной и Центральной Австралии, часть — в городах



Реликты

- **Рели́кт** (лат. *relictum* «остаток») — живой организм, входящий в состав растительного или животного мира данного региона как пережиток флоры и фауны прошлых геологических эпох и находящийся в некотором несоответствии с современными..



Муррей

- **Муррей** (Мáрри; англ. Murray) — крупнейшая **река** в Австралии, формирующая, вместе с самым длинным своим притоком Дарлинг, крупнейшую речную систему страны площадью более 1 000 000 км² (около 12 % всего континента). Длина **реки** — 2508 км. Берёт начало в Австралийских Альпах. По **реке** проходит большая часть границы между штатами Виктория и Новый Южный Уэльс.



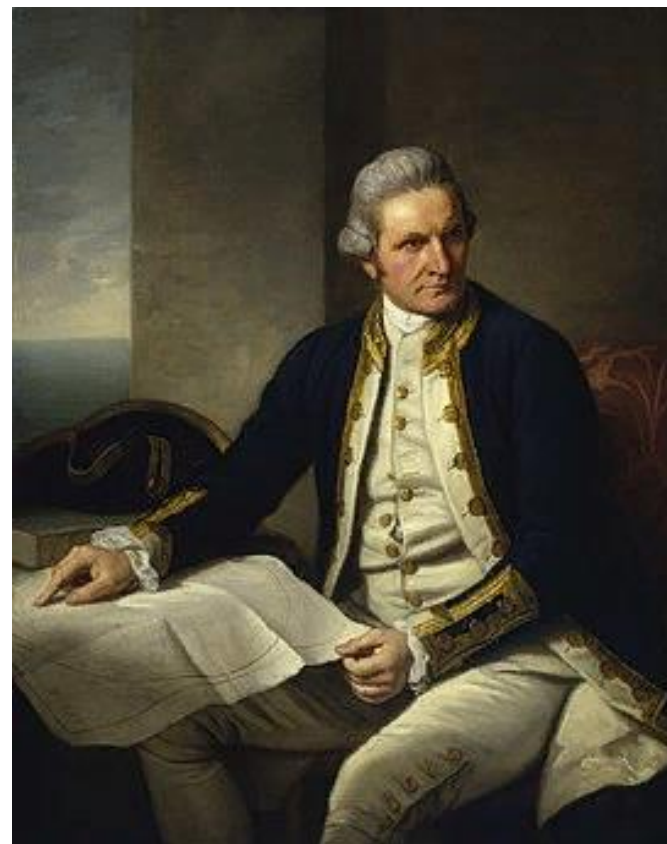
Косцюшко

- **Косцюшко** (**Костюшко**) ([польск.](#) *Kosciuszko*, местное произношение — **Козиоско** ('kɔzi,ɔskoʊ, [МФА](#))^[2]) — высочайшая вершина [Австралийского континента](#). Расположена на юге штата [Новый Южный Уэльс](#), близ границы этого штата со штатом [Виктория](#) на территории [одноимённого национального парка](#).



Дж.Кук

- Джеймс Кук (англ. James Cook; 27 октября [7 ноября] 1728, Мартон (Мидлсбро)[en], Йоркшир, Англия — 14 февраля 1779, остров Гавайи) — английский военный моряк, путешественник-исследователь, картограф и первооткрыватель, член Королевского общества и капитан[комм. 1] Королевских ВМС. Возглавлял три кругосветные экспедиции по исследованию Мирового океана. Во время этих экспедиций совершил ряд географических открытий.



Резервация

- В Америке, Южной Африке и Австралии: места для насильственного поселения коренного населения страны. *Резервации индейцев в США.*



Вомбат

- Вомбатовые[2][3][4], или вóмбаты[5] (лат. Vombatidae), — семейство сумчатых млекопитающих из отряда двурезцовых, обитающих в Австралии. Вомбаты — роющие норы травоядные животные, внешне напоминающие маленьких медведей или очень крупных хомяков.



Йорк

- Мыс Йорк — (англ. Cape York) — мыс, самая северная точка Австралийского континента. Мыс Йорк расположен на полуострове Кейп-Йорк.

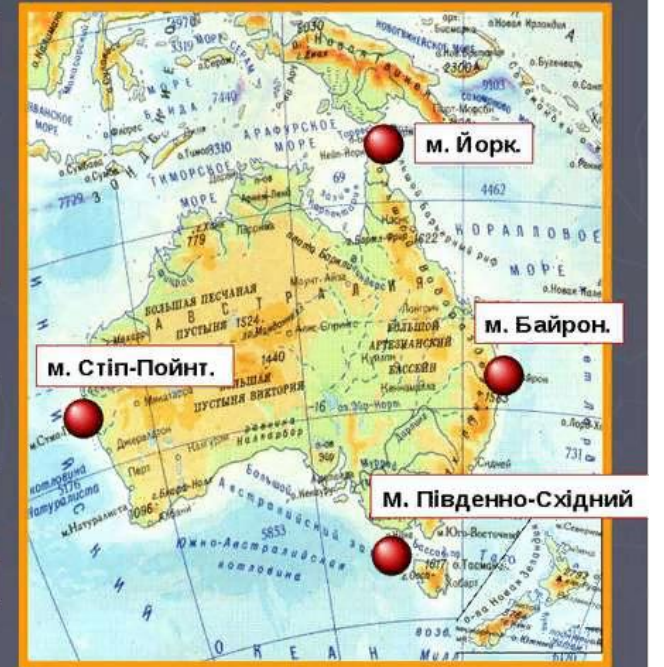
Крайні точки материка

1. Північна - мис Йорк

2. Південна -
мис Південно - Східний

3. Західна -
мис Стіп-Пойнт

4. Східна - мис Байрон



Тасмания

- Тасма́ния (англ. Tasmania, палава-кани lutruwita) — австралийский штат, расположенный на одноимённом острове в 240 км к югу от материка Австралии и отделённый от него проливом Басса.



Эндемики

- **Эндемики**, или эндемы (от греч. ἐνδημος — местный) — специфическая составная часть какой-либо флоры, фауны. К эндемикам относят виды, роды, семейства или другие таксоны животных и растений...



Эйр (англ. Lake Eyre; с 2012 года официальное название Кати-Танда-Лейк-Эйр (англ. Kati Thanda–Lake Eyre))[1] — самое большое озеро Австралии, расположенное в низинной пустынной местности штата Южная Австралия. Озеро бессточное, и периодически пересыхает, его дно покрыто слоем соли, которая постепенно растворяется после поступления воды, а при высыхании вновь выпадает в осадок.

